

# Neuer Glanz für Ihren Balkon

Wir lösen Ihre Probleme bei undichten Balkonen mit technischen Kunststoffen



## Imageprospekt

SW-Colorquarzspachtelung für Balkone, Terrassen, Treppen und Laubengänge

# Firmenportrait der **SW Balkonsanierung**

Die SW Balkonsanierung ist ein Handwerksbetrieb, mit Sitz in Nagold-Emmingen, der sich auf Problemlösungen am Bau mit technischen Kunststoffen spezialisiert hat. Die Firma wurde 1993 von Herrn Joachim Weinbender mit dem Ziel gegründet, eine kompetente Sanierung in diesem Bereich anzubieten.

Die Schwerpunkte der von uns ausgeführten Sanierungsarbeiten umfassen:

## **Sanierungen mit Colorquarzspachtelung für Balkone, Terrassen, Treppen und Laubengänge**

Diese Methode der Sanierung mit technischen Kunststoffen erübrigt oft andere aufwändige, kostenintensive und zeitraubende Sanierungsmaßnahmen und ist im Vergleich deutlich kostengünstiger.

Selbstverständlich arbeiten wir nach VOB mit einer Gewährleistung von 4 Jahren.

Seit ihrer Gründung im Jahr 1993 hat die SW Balkonsanierung mit ihren Mitarbeitern über 25.000 Balkonen, Terrassen und Treppen auf diese Weise zu neuem Glanz verholfen - kostengünstig, ohne Lärm und lästigen Baudreck. Ihre Aufträge führt die SW Balkonsanierung mit eigens geschulten Mitarbeitern und ohne Nachunternehmer aus, im Einsatz sind mittlerweile fünf Teams. So kommt es nicht von ungefähr, dass sich die Firma zu einem erfolgreichen und anerkannten Fachbetrieb entwickeln konnte.

## **Vertrauen Sie auf über 25 Jahre Erfahrung.**



**Joachim Weinbender**  
Geschäftsführer



**Dieter Fritsch**  
Kundenberater



**Albrecht Bross**  
Kundenberater



## 4 | Balkone



## 8 | Terrassen



## 12 | Treppen



## 16 | Laubengänge



## 18 | Großprojekte

## 20 | Sonderbauteile

## 22 | Arbeitsablauf

## 24 | Farbmuster

## 26 | Hausverwaltungen

## 29 | Beratungsgutschein

## 31 | Das SW-System

# Balkone

Welcher Hausbesitzer oder Mieter kennt nicht die ewigen Probleme mit den undichten Balkonböden?

Die Lösung für Balkonprobleme ist eine erschwingliche Colorquarzspachtelung und dazu noch mit der Möglichkeit für frische Farbe zu sorgen. Das SW-System mit seinen hochwertigen Materialien erspart den aufwändigen Abriss und bei der Verarbeitung teure Arbeitszeit. Der mehrschichtige Aufbau des Belages auf Polyurethanbasis schafft in kurzer Zeit - und ohne lästigen Lärm und Baudreck - wieder eine geschützte, frostsichere und dekorative Oberfläche.

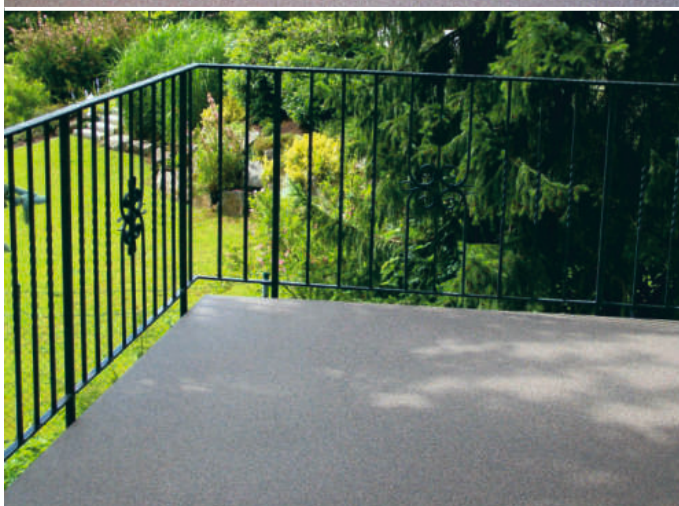
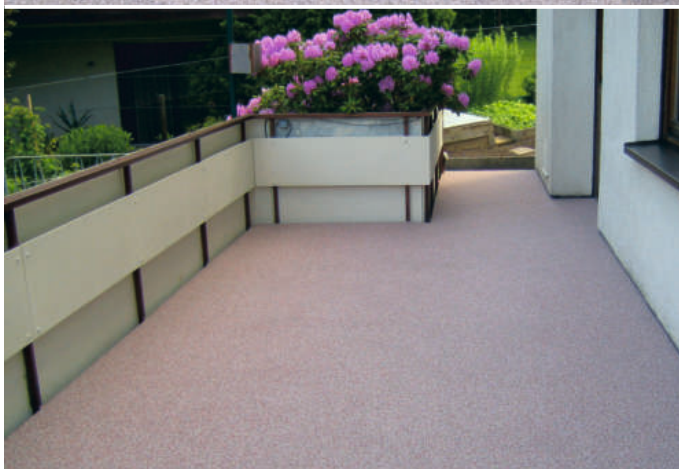








# Balkone









# Terrassen

Auch als Übergang zum Garten, kann auch eine Terrasse von unserer Colorquarzspachtelung profitieren.

Durch passende Farbauswahl, welche auch dem meisten Schmutz widersteht, kann so der Ruhebereich eines Hauses stilvoll verschönert werden. Trotz intensiver Einstrahlung im Sommer heizt sich der Belag nicht zu sehr auf und bleibt angenehm warm und barfuß begehbar. Für den Außenbereich werden hochwertige, UV-stabile, flexible Bindemittel verwendet. Durch den mehrschichtigen Aufbau des Belags wird eine sehr gute Abdichtung erzielt.









# Terrassen









# Treppen

Schadhafte Treppen sind meist unansehnlich, rutschig und leider auch sehr unfallträchtig. Außerdem machen sie einen äußerst ungepflegten Eindruck auf Gäste und Besucher.

Mit unserer Colorquarzspachtelung ist die Bausubstanz wieder geschützt, die Treppe wieder gutaussehend und vor allem trittsicher. Die sehr hohe UV- und Witterungsbeständigkeit macht die Colorquarzspachtelung zu einem attraktiven Bodenbelag auf Außentreppen.

Der einladende Eingang ist die Visitenkarte des Hausbesitzers - eine sichtbare Wertsteigerung für Ihre Immobilie.







**vorher**

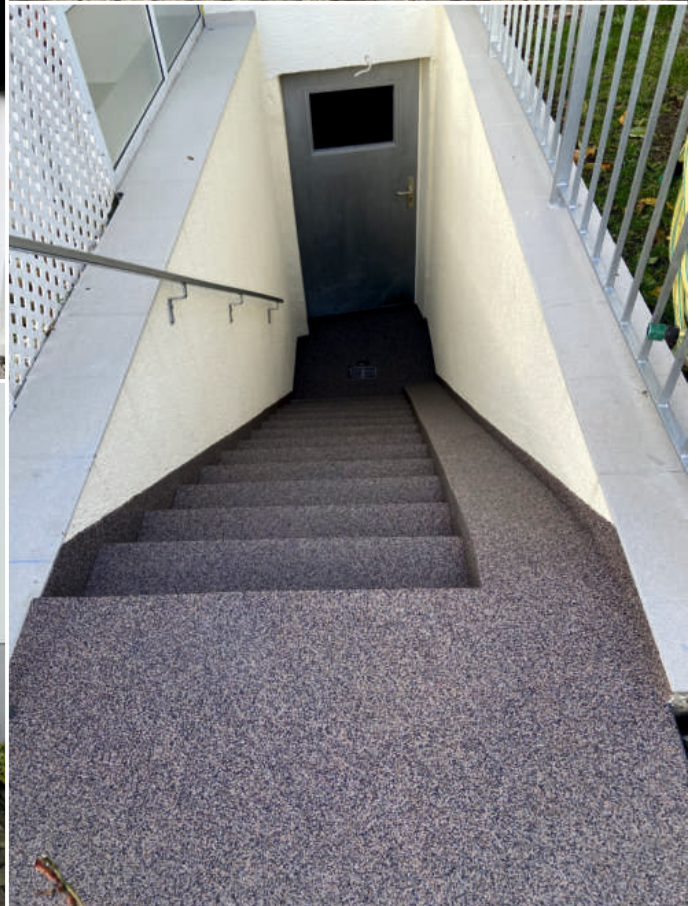


**nachher**

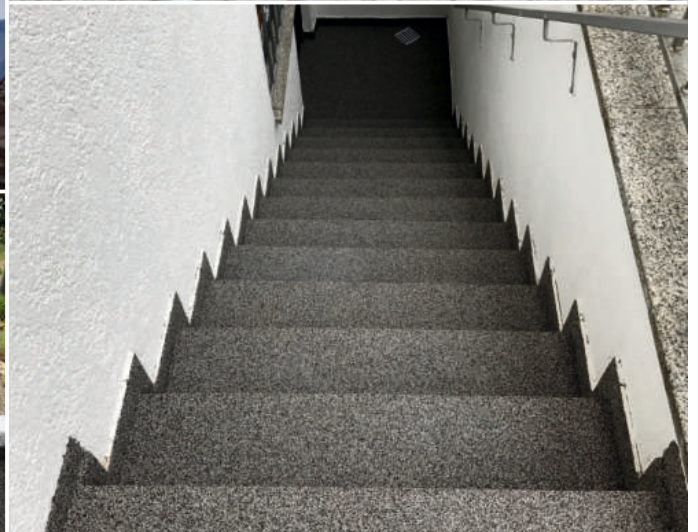




# Treppen









# Laubengänge









# Großprojekte









# Sonderbauteile

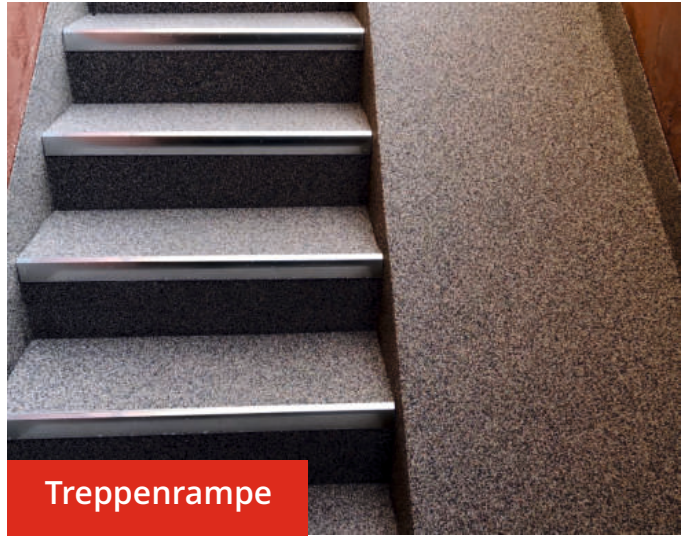
Selbst ungewöhnliche Formen und Baustellen lassen sich sanieren und optisch und substanzuell aufwerten.

Die SW-Colorquarzspachtelung ist nicht nur erschwinglich, sie bietet erfreulichen Spielraum für kreative Anwender und eine vielfältige Farbpalette selbst auf anspruchsvollen Balkonen, Terrassen, Treppen und Laubengängen.

Hier einige Beispiele:









# Arbeitsablauf

## Das Problem:

Unschöne, alte Plattenbeläge werden durch Feuchtigkeit und Frost beschädigt





## Die Lösung:

### Colorquarzspachtelung mit Dichtschicht auf Polyurethanbasis

- ohne lästigen Lärm und Baudreck
- frostsicher - rutschfest - dekorativ
- sichtbare Wertsteigerung für Ihr Objekt
- große Farbauswahl



**Vorarbeiten:**  
Die Fläche wird gefräst



**Tropfbleche werden eingebaut**



**Einbau eines Armierungsgewebes**



**Dicht- und Nivellierschicht wird aufgebracht**



**Colorquarzspachtelung in Handarbeit**

### Eigenschaften:

- wasserdicht, aber diffusionsoffen
- extrem dauerelastisches Polyurethanharz
- große Farbauswahl

### Arbeitsablauf:

#### 1. Tag:

Untergrund fräsen  
Bleche einbauen,  
Gewebe einlegen,  
Dicht- und Nivellierschicht auftragen

#### 2. Tag:

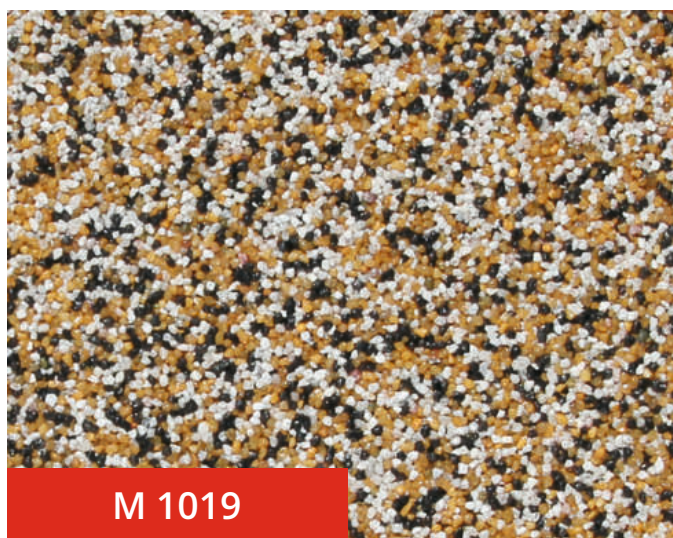
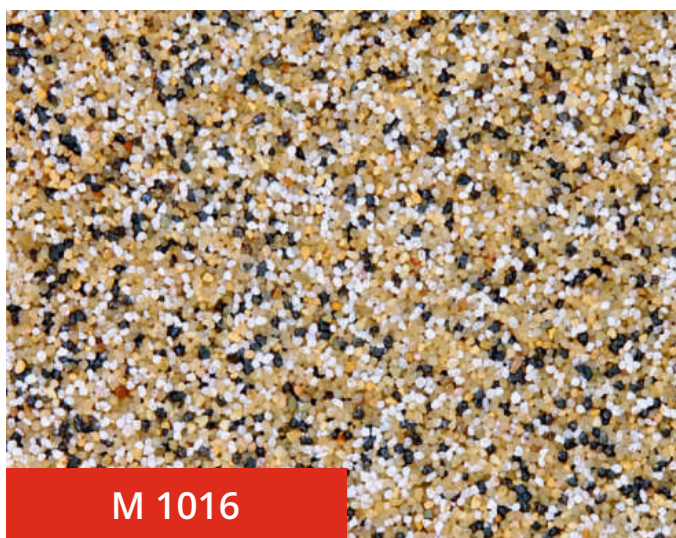
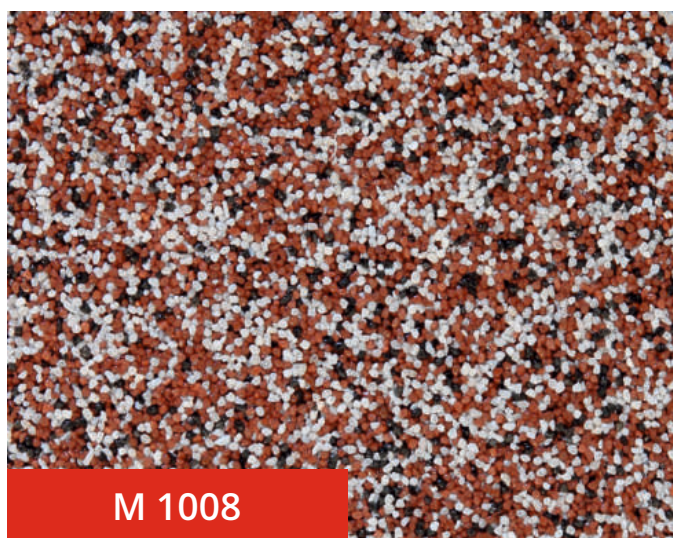
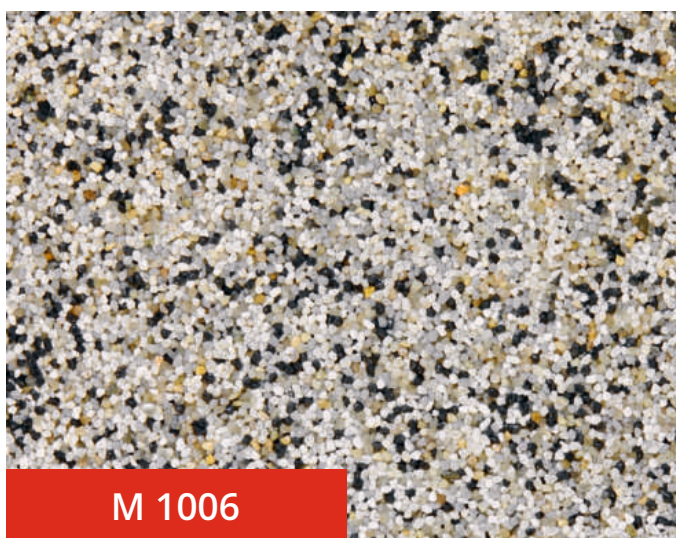
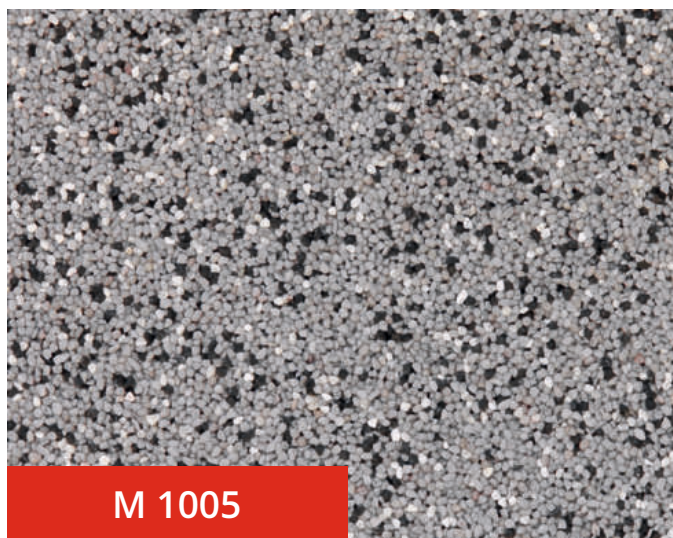
Colorquarz wird in Handarbeit aufgespachtelt

#### 3. Tag:

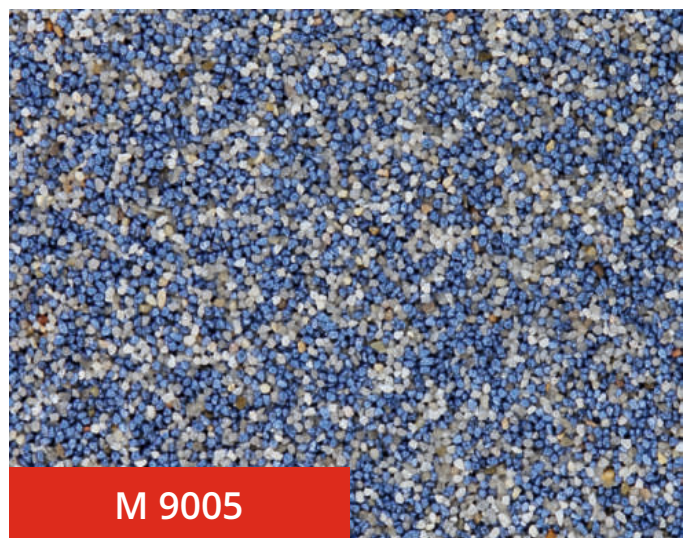
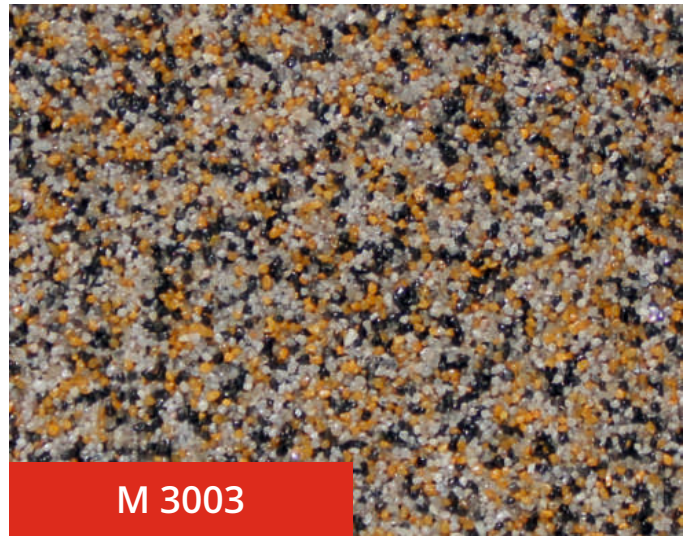
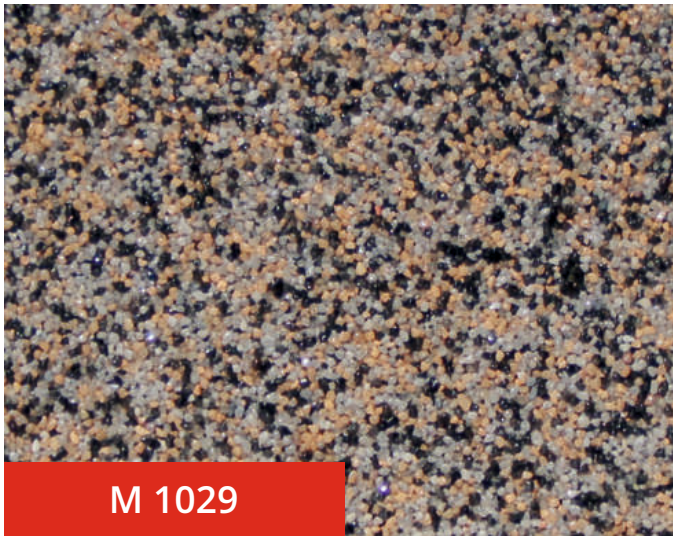
Die Fläche ist wieder begehbar



# Farbmuster







Mit unseren Farbmustern haben Sie eine große Vielfalt ihrem Balkon, ihrer Terrasse oder auch Treppe einen individuellen Ton zu verleihen. Natürlich sind auch Sonderfarben außerhalb unseres Standardportfolios möglich. Sprechen Sie uns hierauf gerne an.





# Zacke Hausverwaltung

Die Hausverwaltung Zacke GmbH verwaltet und vermietet seit 1970 Immobilien im Raum Villingen-Schwenningen, Bad Dürkheim, Donaueschingen, Rottweil und Trossingen.



*„Seit mehreren Jahren werden in den von uns verwalteten Gebäuden Balkone und Terrassen mit dem **SW-System** saniert. Wir haben uns nach vielen Überlegungen für dieses durchdachte System entschieden. Wir haben mit dem **SW-System** der Fa. **SW Balkonsanierung GmbH** ein langlebiges und preisgünstiges Sanierungssystem sowohl für den Balkonbelag als auch für die Betonoberflächensanierung gefunden, das die hohen Ansprüche unserer Wohnungseigentümer erfüllt.“*

*Die SW Balkonsanierung arbeitet professionell, zuverlässig und zeichnet sich durch kompetentes Personal aus. Wir sind mit allen bisher ausgeführten Arbeiten sehr zufrieden.“*



Untergrund vorbereiten



Dichtschicht mit Gewebeeinlage



Colorquarz von Hand spachteln



Die Journal Hausverwaltung macht seit 1994 im Raum Nagold, Calw und Herrenberg Hausverwaltungen und Abrechnungsservice für Wohnungseigentümergeinschaften, Erbengemeinschaften, Insolvenzverwalter und Vermieter.

*„In den vergangenen Jahren haben wir viele Objekte in Zusammenarbeit mit der SW Balkonsanierung GmbH erfolgreich saniert. Wir konnten uns davon überzeugen, dass Arbeitsplanung, Ausführung und Finish mit dem etablierten **SW-System** dauerhaft und mangelfrei, die Anerkennung unserer Kunden findet.*

*Pünktlichkeit und Zuverlässigkeit sind markante Eigenschaften aller Mitarbeiter des Unternehmens und das Produkt, welches selbst hohe Ansprüche erfüllt, rundet diese positive Eigenschaften ab. Alles in allem kann ich die SW Balkonsanierung GmbH sowie das **SW-System** wirklich sehr empfehlen.“*





# Sperling Hausverwaltung

Die Hausverwaltung Sperling verwaltet über 130 Wohnungen der WEG Lerchenstraße in Winterbach.



Christine Sperling

*„Nachdem zahlreiche Eigentümer bereits in den letzten 15 Jahren zuvor ihre Balkone durch die SW Balkonsanierung GmbH haben sanieren lassen, konnten wir uns vom dem **SW-System** und der Qualität der ausgeführten Arbeiten überzeugen.*

*Aufgrund der positiven Erfahrungen und da uns auch durch externe Beratung das **SW-System** empfohlen wurde, haben wir uns zur Auftragsvergabe an die Fa. SW Balkonsanierung GmbH entschieden. Wir waren mit der Ausführung sehr zufrieden - insbesondere auch, weil hier sehr flexibel auf die Widrigkeiten der Wetterlage reagiert und die vereinbarten Termine eingehalten wurden.*

*Sollten weitere Arbeiten anstehen, werden wir diese wieder durch diesen zuverlässigen Partner ausführen lassen und können die SW Balkonsanierung GmbH guten Gewissens weiterempfehlen.“*

Bei Ihren Projekten unterstützen Sie unsere Kundenberater tatkräftig.



Fachberatung Dieter Fritsch  
Ausstellung im SW Handwerkerhaus  
Gottlieb-Daimler-Straße 1

71154 Nufringen

## Kontakt:

Telefon: 07032 - 79 43 48

Fax: 07032 - 79 43 51

Mobil: 0171 - 525 54 63

E-Mail: [fritsch@sw-balkonsanierung.de](mailto:fritsch@sw-balkonsanierung.de)

Web: [www.fritsch.sw-balkonsanierung.de](http://www.fritsch.sw-balkonsanierung.de)

## Kundendaten

Name:

Telefon- / Mobilnummer:

Straße:

E-Mail-Adresse:

Ort:

## Bauvorhaben

Objekt:

Balkon

Terrasse

Treppe

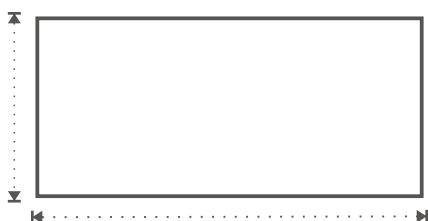
Oberflächenbelag:

Fliesen

Beton

Stein

Maße:



Anmerkungen:





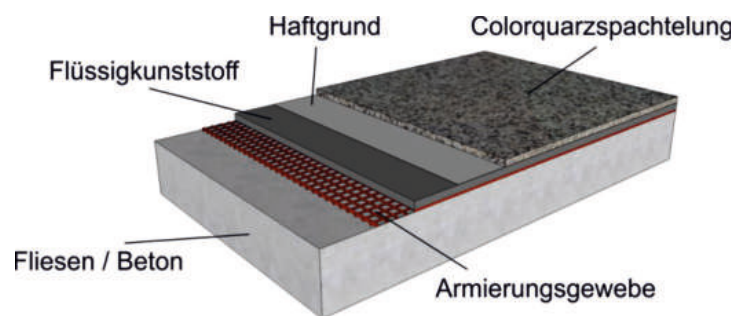


## Die Vorteile einer Balkon-, Terrassen-, Treppen-, Laubengangsanierung mit unserem SW-System in der Zusammenfassung:

- Balkonsanierung in 2 Tagen, am 3. Tag wieder begehbar
- kein aufwändiges Gerüst notwendig
- kein lästiger Lärm und Baudreck
- große Farbauswahl
- vollflächiges Armierungsgewebe
- wasserdicht aber wasserdampfdurchlässig, d. h. Feuchtigkeit die sich im Beton oder Estrich befindet kann durch das Material abtrocknen (wasserdampfdiffusionsfähig)
- das Material ist extrem dauerelastisch und kann deshalb durch Kälte oder Wärme nicht negativ beeinflusst werden

### Wichtig:

Durch die Colorquarzspachtelung ist die Fläche von oben her abgedichtet



## Unsere Qualifikationen mit TÜV-Prüfung beim:

- WHG 19-Schein Beschichtung nach Wasserhaushaltsgesetz
- SI-Schein Betonsanierung
- KMB-Schein Abdichtung von Bauteilen mit kunststoffmodifizierten Materialien
- Zertifikat-Schein Nachträgliche Bauwerksabdichtung
- Zertifikat-Schein Injektionstechnik

Wir sind qualifizierter Ausbildungsbetrieb für Holz- und Bautenschutz

Fachbetrieb seit über 25 Jahren und Mitglied bei:





# Unser Leistungsangebot - Zuverlässigkeit und Qualität

Ausführung nur durch eigene qualifizierte Mitarbeiter



Die Lösung für Balkonprobleme ist eine erschwingliche Colorquarzspachtelung, noch dazu mit der Möglichkeit für frische Farbe zu sorgen. Das **SW-System** mit seinen hochwertigen Materialien erspart den aufwändigen Abriss und bei der Verarbeitung teure Arbeitszeit. Der mehrschichtige Aufbau des Belages auf Polyurethanbasis schafft in kurzer Zeit - ohne lästigen Lärm und Baudreck - wieder eine geschützte, frostsichere und dekorative Oberfläche.

**Fordern Sie unseren Fachmann für ein kostenloses Angebot zum Festpreis an.**



Firmensitz in Nagold-Emmingen



Ausstellung in Freudenstadt



Ausstellung in Nufringen

**SW**  
Balkonsanierung GmbH

## Fachberatung Dieter Fritsch

Gottlieb-Daimler-Straße 1 ■ 71154 Nufringen  
Tel. 07032 - 79 43 48 ■ Fax. 07032 - 79 43 51  
E-Mail. [fritsch@sw-balkonsanierung.de](mailto:fritsch@sw-balkonsanierung.de)  
Web. [www.fritsch.sw-balkonsanierung.de](http://www.fritsch.sw-balkonsanierung.de)