

Langlebige Abdichtungs­lösungen für Balkone und Terrassen

Wir lösen Ihre Probleme mit technischen Kunststoffen und verwandeln Ihren Balkon und Ihre Terrasse wieder in einen Platz zum Wohlfühlen



Leistungsübersicht

SW-Colorquarzspachtelung für Balkone, Terrassen, Treppen und Laubengänge

Firmenportrait der SW Balkonsanierung

Die SW Balkonsanierung ist ein Handwerksbetrieb, mit Sitz in Nagold-Emmingen, der sich auf Problemlösungen am Bau mit technischen Kunststoffen spezialisiert hat. Die Firma wurde 1993 von Herrn Joachim Weinbender mit dem Ziel gegründet, eine kompetente Sanierung in diesem Bereich anzubieten.

Die Schwerpunkte der von uns ausgeführten Sanierungsarbeiten umfassen:

SANIERUNGEN MIT COLORQUARZSPACHELUNG FÜR BALKONE, TERRASSEN, TREPPEN UND LAUBENGÄNGE

Diese Methode der Sanierung mit technischen Kunststoffen erübrigt oft andere aufwändige, kostenintensive und zeitraubende Sanierungsmaßnahmen und ist im Vergleich deutlich kostengünstiger.

Selbstverständlich arbeiten wir nach VOB mit einer Gewährleistung von 4 Jahren.

Seit ihrer Gründung im Jahr 1993 hat die SW Balkonsanierung mit ihren langjährigen Mitarbeitern über 25.000 Balkonen, Terrassen und Treppen auf diese Weise zu neuem Glanz verholfen - preiswert, ohne Lärm und lästigen Bauschmutz. Ihre Aufträge führt die SW Balkonsanierung mit eigens geschulten Mitarbeitern und ohne Nachunternehmer aus, im Einsatz sind mittlerweile fünf Teams. So kommt es nicht von ungefähr, dass sich die Firma zu einem erfolgreichen und überregional anerkannten Fachbetrieb entwickeln konnte.

Vertrauen Sie auf über 30 Jahre Erfahrung.



Joachim Weinbender
Geschäftsführer



Dieter Fritsch
Fachberater



Albrecht Bross
Fachberater

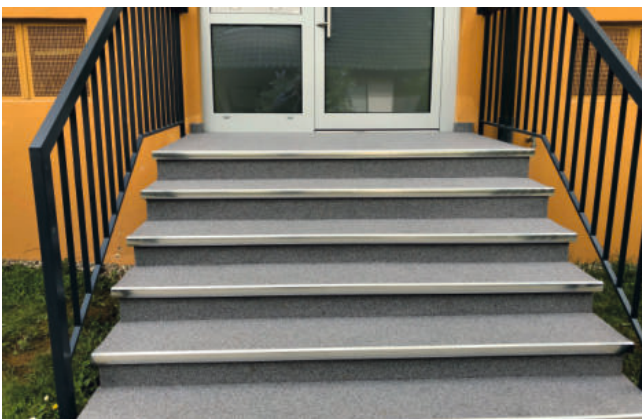
4 | Balkone



8 | Terrassen



12 | Treppen



16 | Laubengänge



18 | Sonderbauteile

22 | Farbmuster

26 | Hausverwaltungen

20 | Arbeitsablauf

24 | Großprojekte

29 | Das SW-System

Balkone

Welche Hausbesitzer oder Eigentümergemeinschaften kennen nicht die ewigen Probleme mit undichten Balkonböden?

Die Lösung für Balkonprobleme ist eine preiswerte Colorquarzspachtelung und dazu noch mit der Möglichkeit für frische Optik zu sorgen. Das SW-Verbundsystem mit seinen hochwertigen Materialien erspart den aufwändigen Abriss und bei der Verarbeitung teure Arbeitszeit. Der mehrschichtige Aufbau des Belages auf Polyurethanbasis schafft in kurzer Zeit - und ohne lästigen Lärm und Bauschmutz - wieder eine geschützte, frostsichere und dekorative Oberfläche.





vorher



nach der fachmännischen Sanierung



Balkone





Terrassen

Auch als Übergang zum Garten, kann auch eine Terrasse von unserer Colorquarzspachtelung profitieren.

Durch passende Farbauswahl, welche auch dem meisten Schmutz widersteht, kann so der Ruhebereich eines Hauses stilvoll verschönert werden. Trotz intensiver Einstrahlung im Sommer heizt sich der Belag nicht zu sehr auf und bleibt angenehm warm und barfuß begehbar. Für den Außenbereich werden hochwertige, UV-stabile, flexible Bindemittel verwendet. Durch den mehrschichtigen Aufbau des Belags wird eine sehr gute Abdichtung erzielt.





Terrassen





Treppen

Schadhafte Treppen sind meist unansehnlich, rutschig und leider auch sehr unfallträchtig. Außerdem machen sie einen äußerst ungepflegten Eindruck auf Gäste und Besucher.

Mit unserer Colorquarzspachtelung ist die Bausubstanz wieder geschützt, die Treppe wieder gutaussehend und vor allem trittsicher. Die sehr hohe UV- und Witterungsbeständigkeit macht die Colorquarzspachtelung zu einem attraktiven Bodenbelag auf Außentreppen.

Der einladende Eingang ist die Visitenkarte des Hausbesitzers - eine sichtbare Wertsteigerung für Ihre Immobilie.





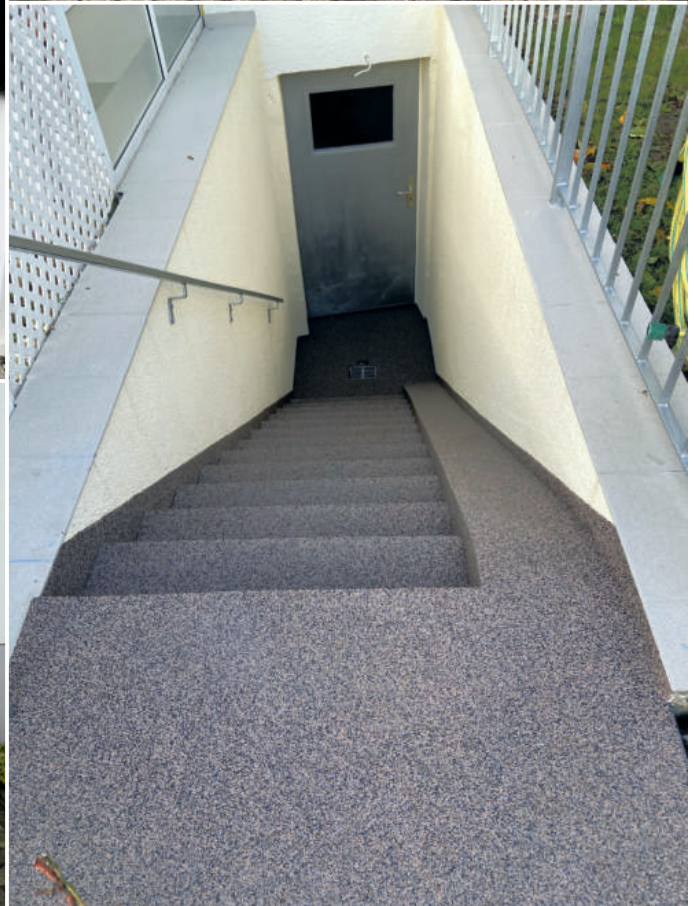
vorher



nachher



Treppen





Laubengänge





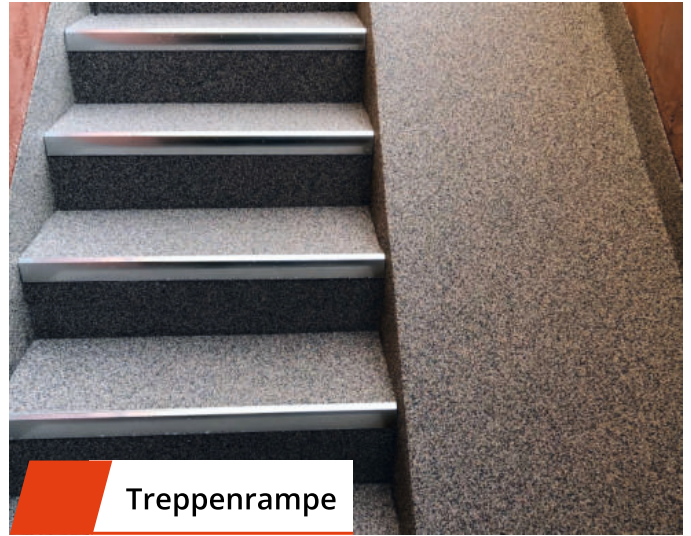
Sonderbauteile

Selbst ungewöhnliche Formen und Baustellen lassen sich sanieren und optisch und substanzuell aufwerten.

Die SW-Colorquarzspachtelung ist nicht nur erschwinglich, sie bietet erfreulichen Spielraum für kreative Anwender und eine vielfältige Farbpalette selbst auf anspruchsvollen Balkonen, Terrassen, Treppen und Laubengängen.

Nachfolgend einige Beispiele:





Das Problem:

Unschöne, alte Plattenbeläge werden durch Feuchtigkeit und Frost beschädigt



Sichern Sie die Substanz Ihres Balkons – bevor es zu spät ist

Durch mineralische Fugen dringt saurer Regen in die Bausubstanz ein und setzt einen schleichenden, aber unaufhaltsamen Schadensprozess in Gang. Saurer Regen verstärkt die Säureeinwirkung, wodurch Bindemittel ausgewaschen und Kapillaren erweitert werden. Dies beschleunigt die Korrosion des Bewehrungsstahls und führt zu gefährlichen Betonabspaltungen. Mit unserem SW-Verbundsystem stoppen Sie diesen fortschreitenden Verfall zuverlässig.

Wir erhalten die Substanz Ihres Balkons langfristig – mit unserer bewährten Sanierungslösung!

Die Lösung:

Colorquarzspachtelung mit Dichtschicht auf Polyurethanbasis

- ohne lästigen Lärm und Baudreck
- sichtbare Wertsteigerung für Ihr Objekt
- wasserdicht, aber diffusionsoffen
- große Farbauswahl
- frostsicher - rutschfest - dekorativ
- große Farbauswahl
- extrem dauerelastisches Polyurethanharz



**Vorarbeiten:
Die Fläche wird gefräst**



Tropfbleche werden eingebaut



Sockelband wird eingearbeitet



Einbau eines Armierungsgewebes



Grund- / Nivellierschicht wird aufgebracht



Colorquarzspachtelung in Handarbeit

Arbeitsablauf:

1. Tag:

Untergrund fräsen
Bleche einbauen,
Gewebe einlegen,
Grund- und Nivellierschicht auftragen

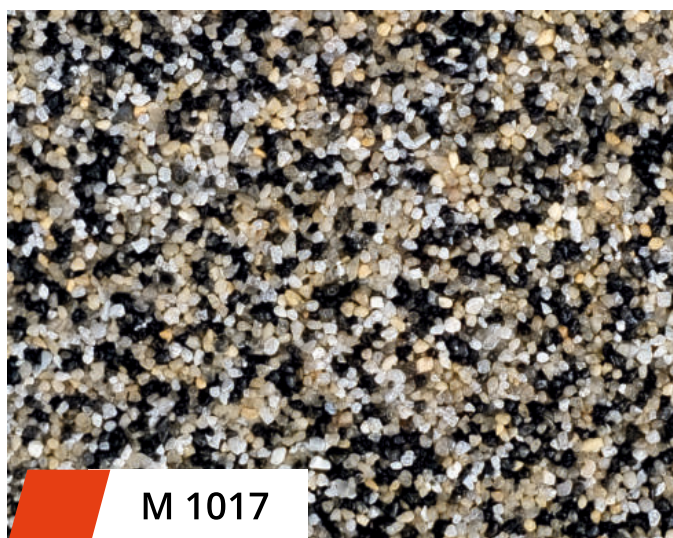
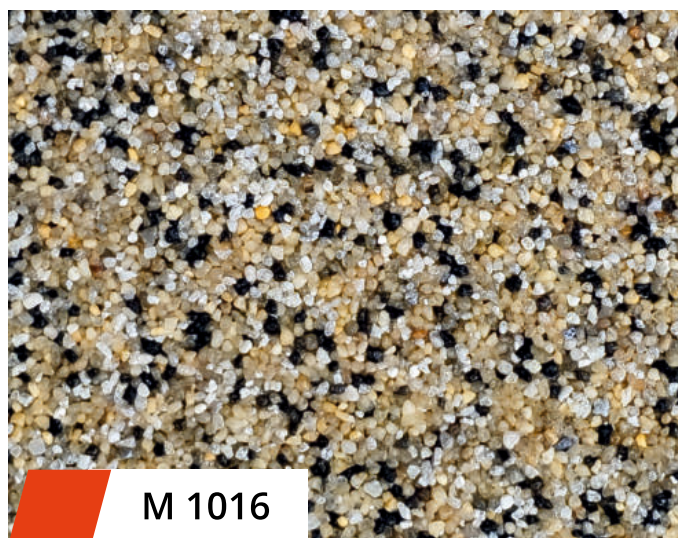
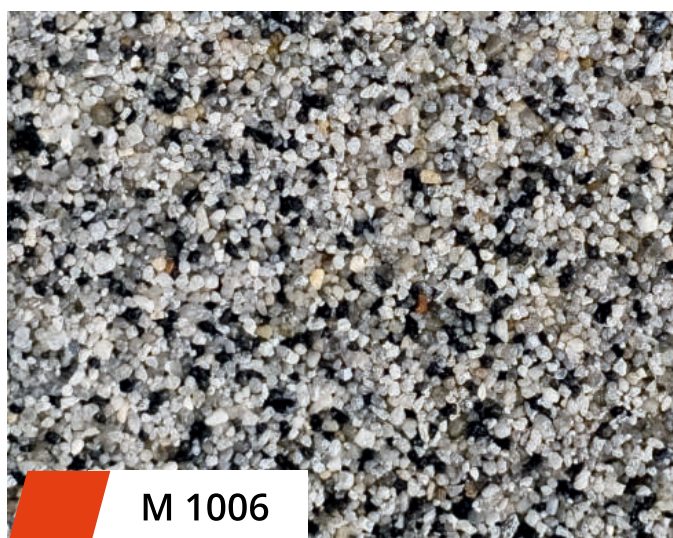
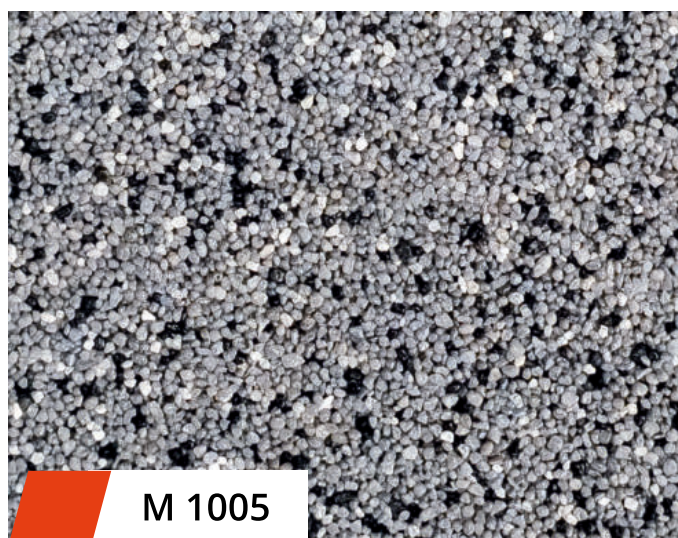
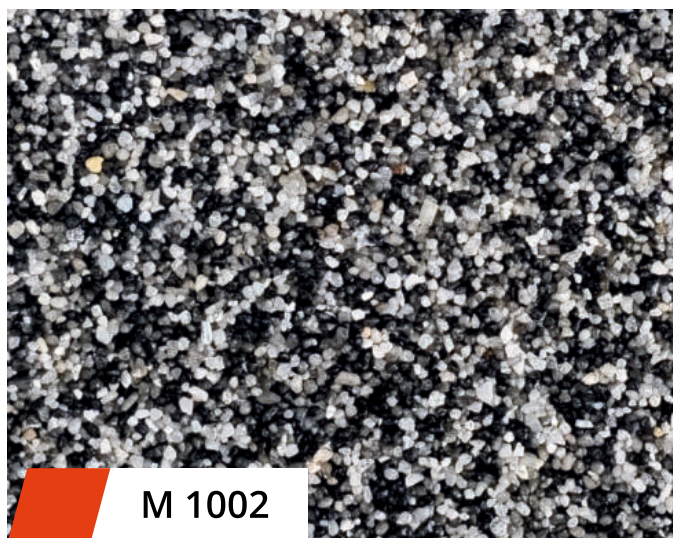
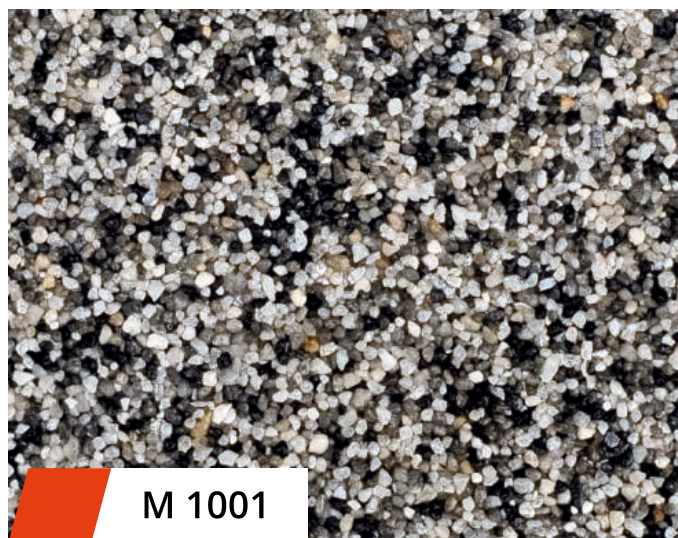
2. Tag:

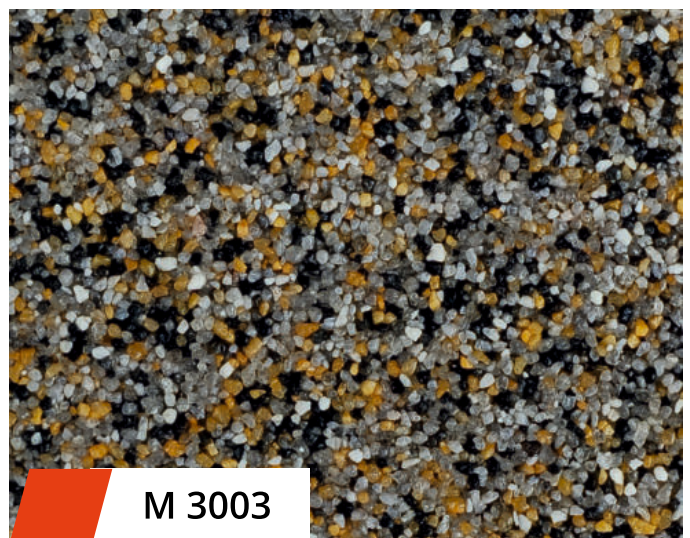
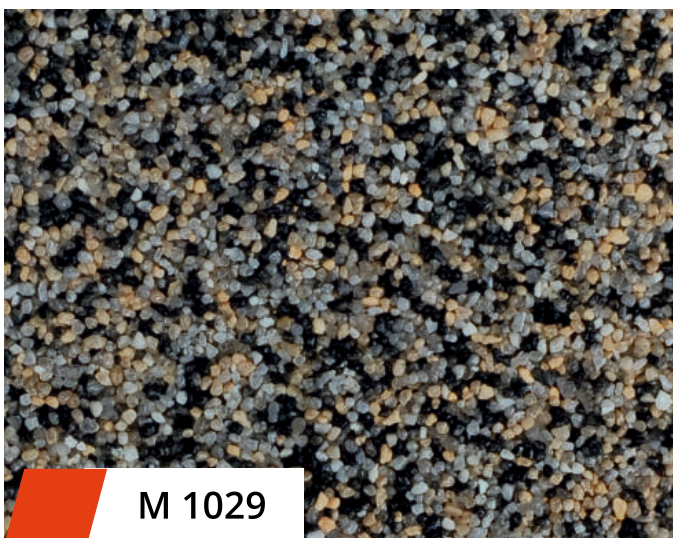
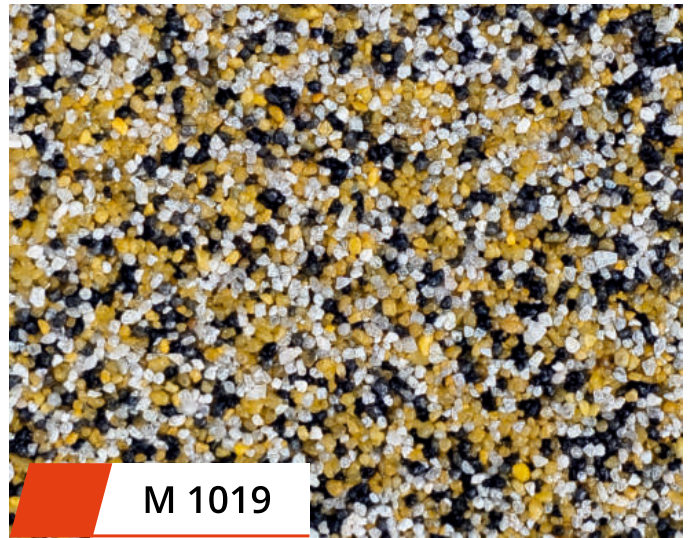
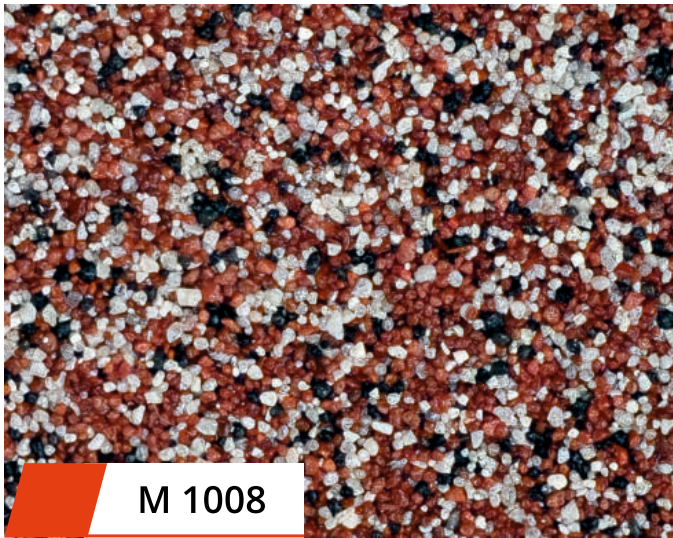
Colorquarz wird in Handarbeit aufgeschpachtelt

3. Tag:

Die Fläche ist wieder begehbar

Farbmuster





Mit unseren Farbmustern haben Sie eine große Vielfalt um ihrem Balkon, ihrer Terrasse oder auch Treppe eine individuelle Note zu verleihen. Natürlich sind auch Sonderfarben außerhalb unseres Standardportfolios möglich. Sprechen Sie uns hierauf gerne an.



Großprojekte





GHI Hausverwaltung



Die Grunwald Haus- und Immobilienverwaltung ist seit rund 50 Jahren in der Region Stuttgart tätig.

„Wir arbeiten mit einem langfristig gewachsenen Netzwerk aus Handwerksbetrieben aus der Region zusammen, zu denen auch schon lange die SW Balkonsanierung zählt. Wir möchten den reibungslosen Ablauf von der Aufnahme über die Angebotserstellung, die zuverlässige Ausführung bis hin zur Endabnahme ausdrücklich loben.“



IBQ - Ingenieurgesellschaft für Bauwerkserhaltung und Qualitätssicherung mbH

„Mein Büro arbeitet schon seit mehreren Jahren mit der SW Balkonsanierung zusammen. Überzeugt hat mich dabei die kompetente, sowie immer fach- und termingerechte Abwicklung der Arbeiten durch die Firma SW Balkonsanierung.“

Dr.-Ing. Klaus Schönlin

B + W

Benz + Walker
GmbH & Co. KG
Hausverwaltung und Service

„Die SW Balkonsanierung GmbH ist für uns seit vielen Jahren ein sehr verlässlicher Partner für die Sanierung von Balkonen. Der Arbeitsablauf von der Anfrage bis zur Fertigstellung zeigt deren Ziel: »Den Kunden zufrieden zu stellen.«

Mit Herrn Fritsch als unser langjähriger Ansprechpartner bekommen unsere Eigentümer Planungssicherheit bei den Kosten. Die ordentliche Bestandsaufnahme im Vorfeld und ein klares Angebot im Anschluss, schützt vor Überraschungen bei der Ausführung. So haben wir es noch nie erlebt, dass die Angebotssumme überschritten werden musste. Dieser Punkt und die qualitative Ausführung der beauftragten Arbeiten sind unschlagbare Argumente für die Weiterempfehlung der SW Balkonsanierung GmbH.“



Zacke Hausverwaltung

Die Hausverwaltung Zacke GmbH verwaltet und vermietet seit 1970 Immobilien im Raum Villingen-Schwenningen, Bad Dürkheim, Donaueschingen, Rottweil und Trossingen.



*„Seit mehreren Jahren werden in den von uns verwalteten Gebäuden Balkone und Terrassen mit dem **SW-Verbundsystem** saniert. Wir haben uns nach vielen Überlegungen für dieses durchdachte System entschieden. Wir haben mit dem **SW-Verbundsystem** der SW Balkonsanierung GmbH ein langlebiges und preiswertes Sanierungssystem sowohl für den Balkonbelag als auch für die Betonoberflächensanierung gefunden, welches die hohen Ansprüche unserer Wohnungseigentümer erfüllt.“*

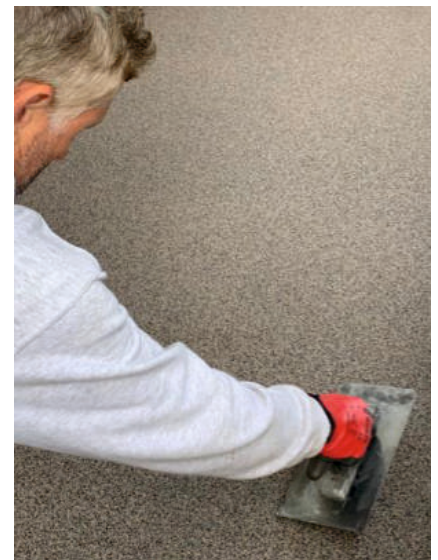
Die SW Balkonsanierung arbeitet professionell, zuverlässig und zeichnet sich durch kompetentes Personal aus. Wir sind mit allen bisher ausgeführten Arbeiten sehr zufrieden.“



Untergrund vorbereiten



Nivellierschicht mit Gewebeeinlage



Colorquarz von Hand spachteln

Die Journal Hausverwaltung macht seit 1994 im Raum Nagold, Calw und Herrenberg Hausverwaltungen und Abrechnungsservice für Wohnungseigentümergeinschaften, Erbengemeinschaften, Insolvenzverwalter und Vermieter.

*„In den vergangenen Jahren haben wir viele Objekte in Zusammenarbeit mit der SW Balkonsanierung GmbH erfolgreich saniert. Wir konnten uns davon überzeugen, dass Arbeitsplanung, Ausführung und Finish mit dem etablierten **SW-Verbundsystem** dauerhaft und mangelfrei, die Anerkennung unserer Kunden findet.“*

Pünktlichkeit und Zuverlässigkeit sind markante Eigenschaften aller Mitarbeiter des Unternehmens und das Produkt, welches selbst hohe Ansprüche erfüllt, rundet diese positiven Eigenschaften ab.

*Alles in allem kann ich die SW Balkonsanierung GmbH sowie das **SW-Verbundsystem** wirklich sehr empfehlen.“*



Ralf Räßle





*„Nachdem zahlreiche Eigentümer bereits in den letzten 10 Jahren zuvor ihre Balkone durch die SW Balkonsanierung GmbH haben sanieren lassen, konnten wir uns von dem **SW-Verbundsystem** und der Qualität der ausgeführten Arbeiten überzeugen.*

*Aufgrund der positiven Erfahrungen und da uns auch durch externe Beratung das **SW-Verbundsystem** empfohlen wurde, haben wir uns zur Auftragsvergabe an die Fa. SW Balkonsanierung GmbH entschieden. Wir waren mit der Ausführung sehr zufrieden - insbesondere auch, weil hier sehr flexibel auf die Widrigkeiten der Wetterlage reagiert und die vereinbarten Termine eingehalten wurden.*



Sollten weitere Arbeiten anstehen, werden wir diese wieder durch die SW Balkonsanierung GmbH als zuverlässigen Partner ausführen lassen und können Sie als Fachbetrieb deshalb guten Gewissens weiterempfehlen.“

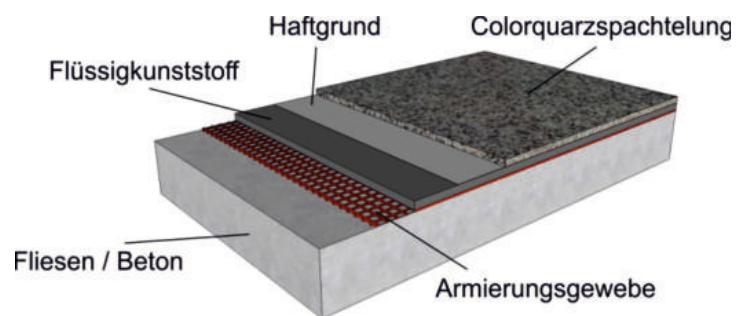
Bei Ihren Projekten unterstützen Sie unsere Kundenberater tatkräftig.

Die Vorteile einer Balkon-, Terrassen-, Treppen-, Laubengangsanierung mit unserem SW-Verbundsystem in der Zusammenfassung:

- Balkonsanierung in 2 Tagen, am 3. Tag wieder begehbar
- kein aufwändiges Gerüst notwendig
- kein lästiger Lärm und Bauschmutz
- große Farbauswahl
- vollflächiges Armierungsgewebe
- wasserdicht aber wasserdampfdurchlässig, d. h. Feuchtigkeit die sich im Beton oder Estrich befindet kann durch das Material abtrocknen (wasserdampfdiffusionsfähig)
- alle Materialien sind extrem dauerelastisch und für große Temperaturschwankungen ausgelegt – über Jahrzehnte bewährt

Wichtig:

Durch das SW-Verbundsystem ist die Fläche qualifiziert **abdichtet** & optisch **aufgewertet**



Unsere Qualifikationen mit TÜV-Prüfung beim:

- WHG 19-Schein Beschichtung nach Wasserhaushaltsgesetz
- SI-Schein Betonsanierung
- KMB-Schein Abdichtung von Bauteilen mit kunststoffmodifizierten Materialien
- Zertifikat-Schein Nachträgliche Bauwerksabdichtung
- Zertifikat-Schein Injektionstechnik

Wir sind qualifizierter Ausbildungsbetrieb für den Holz- und Bautenschutz

Fachbetrieb seit über 30 Jahren und Mitglied bei:



Deutscher Holz- und Bautenschutz



HANDWERKSKAMMER KARLSRUHE



Haus & Grund
Eigentümerschutz-Gemeinschaft
Kooperationspartner von Haus & Grund Nagold

DEUTSCHES BAUWERBE

Unser Leistungsangebot - Zuverlässigkeit und Qualität

Ausführung nur durch eigene qualifizierte Mitarbeiter

Wir schützen Werte – qualifiziert, zuverlässig und preiswert!

seit 1993
30
Jahre
Erfahrung

Verwandeln Sie Ihren Balkon in eine frische, moderne und langlebige Wohlfühloase – ganz ohne aufwendigen Abriss oder störende Bauarbeiten. Mit unserer innovativen Colorquarzspachtelung verleihen Sie Ihrem Balkon eine geschützte, frostsichere und dekorative Oberfläche.

Unser hochentwickeltes SW-Verbundsystem setzt auf hochwertige Materialien und einen mehrschichtigen Aufbau auf Polyurethanbasis. So sparen Sie nicht nur Zeit und Geld, sondern genießen auch eine stressfreie Sanierung – ohne Lärm, ohne Schmutz. **Dauerhafter Schutz für Ihren Balkon.**



Firmensitz in Nagold-Emmingen



Ausstellung in Nufringen

Fordern Sie unseren Fachberater für ein kostenloses Angebot zum Festpreis an.

SW
Balkonsanierung GmbH



In den Spitzäckern 14 ■ 72202 Nagold

Tel. 07452 - 69 835 ■ Fax. 07452 - 69 920

E-Mail. info@sw-balkonsanierung.de

Web. <https://sw-balkonsanierung.de>